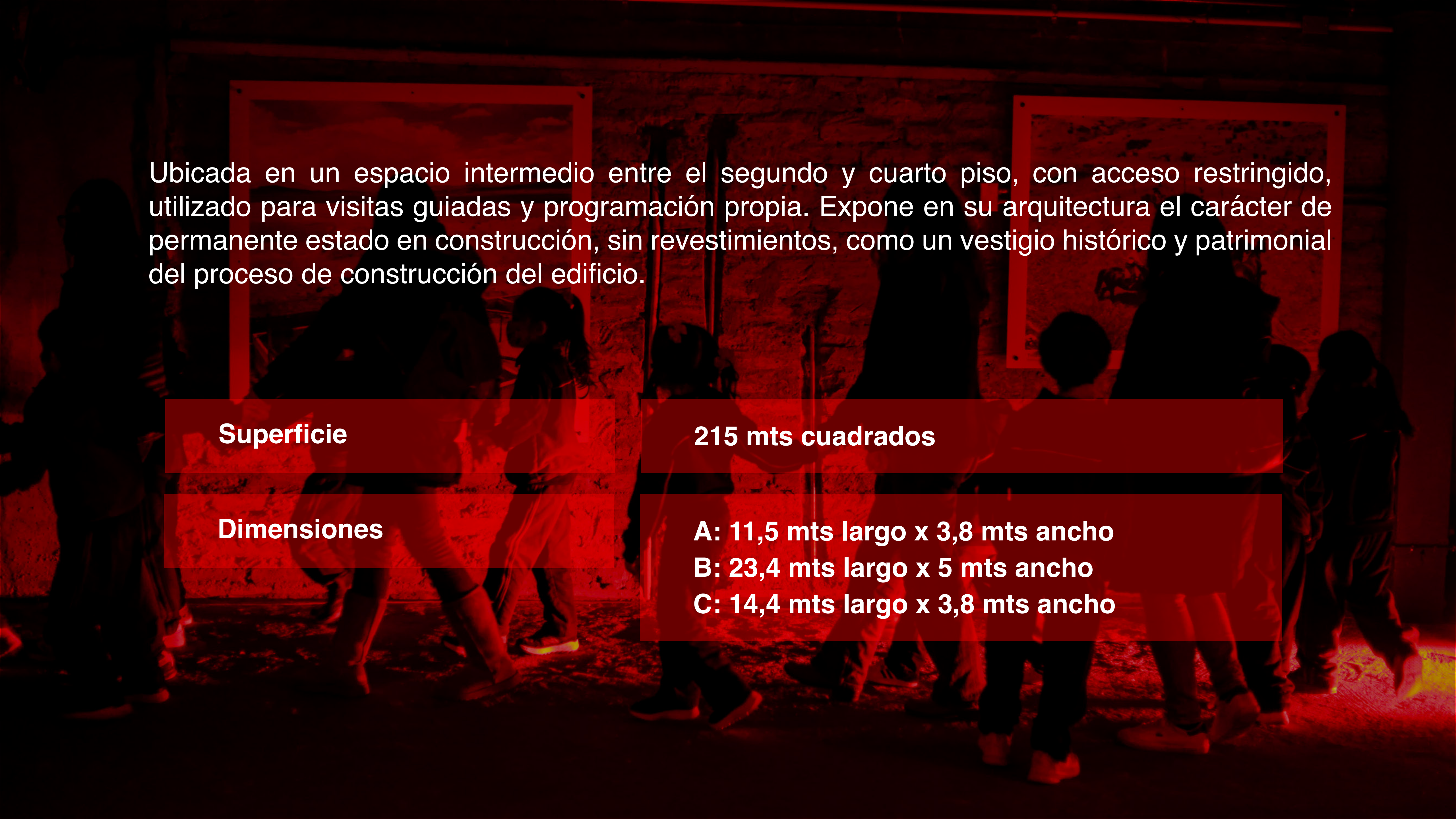




SALA OBRA GRUESA

TEATRO MUNICIPAL DE CHILLÁN



Ubicada en un espacio intermedio entre el segundo y cuarto piso, con acceso restringido, utilizado para visitas guiadas y programación propia. Expone en su arquitectura el carácter de permanente estado en construcción, sin revestimientos, como un vestigio histórico y patrimonial del proceso de construcción del edificio.

Superficie

215 mts cuadrados

Dimensiones

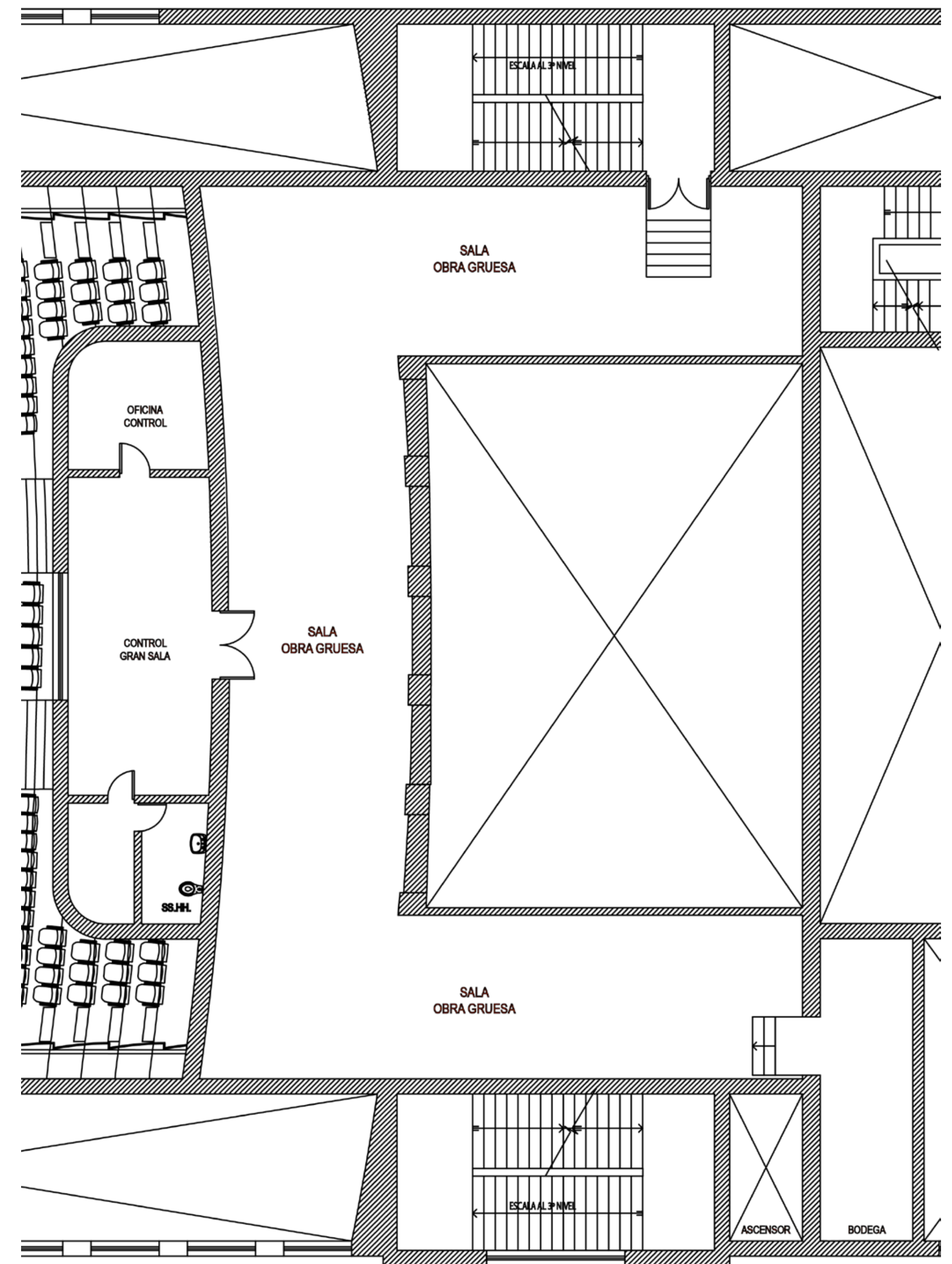
A: 11,5 mts largo x 3,8 mts ancho

B: 23,4 mts largo x 5 mts ancho

C: 14,4 mts largo x 3,8 mts ancho

PLANIMETRÍA SALA OBRA GRUESA

3° PISO TEATRO MUNICIPAL DE CHILLÁN















Corporación
Cultural Municipal
Chillán

